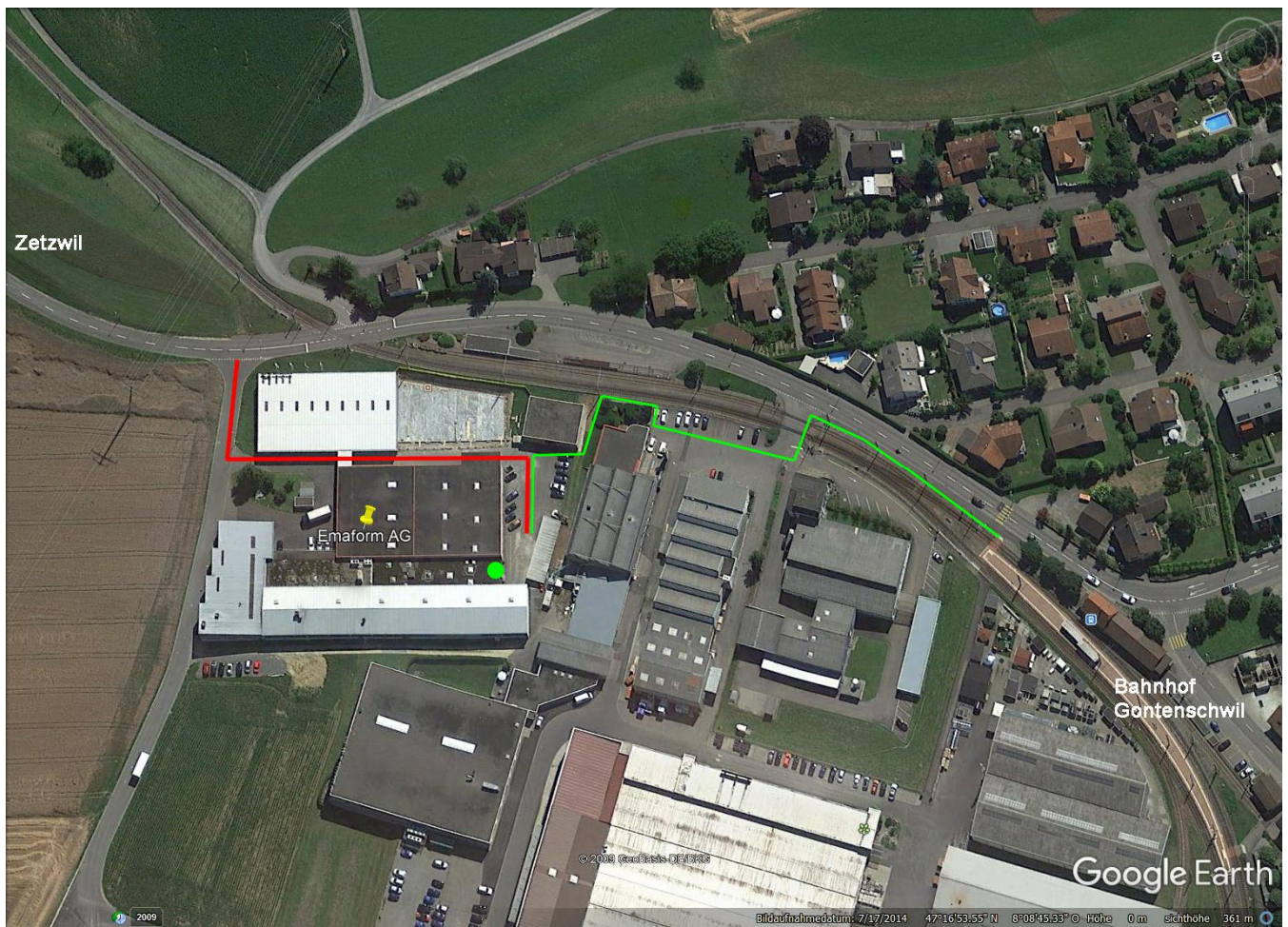


# Anfahrt Emaform AG



- Zufahrt mit dem Auto -> Besucherparkplatz vor dem Eingang
- Fussweg vom Bahnhof Gontenschwil
- Empfang: Am Telefon die gewünschte Person wählen

Emaform AG  
Zetzwilerstr. 760  
CH-5728 Gontenschwil  
Tel: 062 767 20 00  
E-Mail: [info@emaform.ch](mailto:info@emaform.ch)