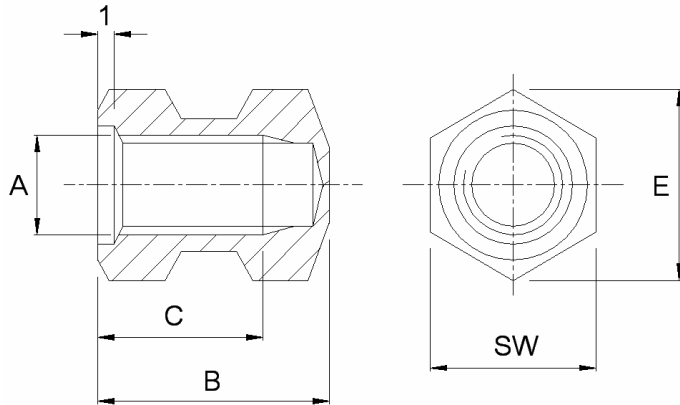


Gewindebüchsen ep-FIX[®]

Material: Messing (CuZn39Pb3)



1) Die nutzbaren Gewindetiefen sind Mindestmasse!

Zulässige Abweichungen für nicht tolerierte Längenmasse:
 (vgl. DIN ISO 2768 Teil1)

Genauigkeit	Nennmasse in mm		
	0.5 - 3	> 3 - 6	> 6 - 30
mittel (m)	± 0.1	± 0.1	± 0.2

A	B	C 1)	SW	E theor.
M 2.5	7.0	5.0	5.5	6.4
M 3	6.0	4.0	5.5	6.4
	7.0	4.5	5.5	6.4
	11.0	8.5	5.5	6.4
M 4	7.0	4.5	7.0	8.1
	9.0	6.5	7.0	8.1
	13.8	10.5	7.0	8.1
M 5	10.5	7.2	8.0	9.2
	15.8	12.0	8.0	9.2
M 6	14.0	10.0	10.0	11.5
	20.0	14.0	10.0	11.5
M 8	16.0	11.0	13.0	15.0
	22.0	17.0	13.0	15.0
M 10	21.0	15.0	17.0	19.6
	25.0	19.0	17.0	19.6

Die markierten Artikel sind Spezialgrössen, Preise und Verfügbarkeit sind jeweils abzuklären!